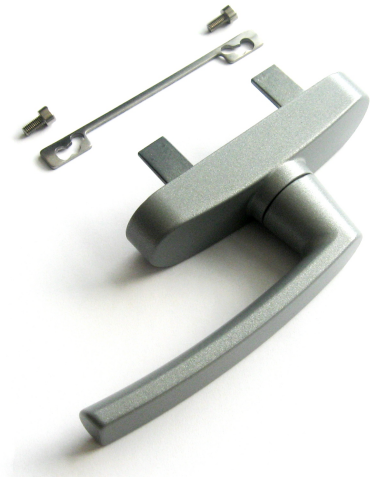


Cremonese "ALBA"

Manico e cassa in zama. Gli ingranaggi in zama, scorrono all'interno di una guida di resina acetlica, nella quale è stata inoltre ricavata la sede per lo scatto di posizionamento, sia in apertura che in chiusura. La reversibilità e la possibilità di utilizzare ben quattro interassi (84.5 – 93 – 98 – 104) per il fissaggio al profilo fanno di "ALBA", una cremone universale.

new



LAVAAL
international

DOTAZIONI

2 viti TCEI 5MAx10mm
1 contropiastra di fissaggio in acciaio inox

"ALBA" Cremone bolt

Die-cast zamak cremone bolt. The Zamak gear slides inside an acetyl resin guide, which also has slots for securing in the opening and closing positions.

The "ALBA", cremone bolt is universal, can be reversed and has four possible center-to-center distances (84.5 – 93 – 98 – 104) for securing to the profile.

SUPPLIED PARTS

2 TCEI 5MAx10mm Allen screws
1 stainless steel securing counterplates

art. 24300.00.00



- 10 pezzi
- 10 units

