

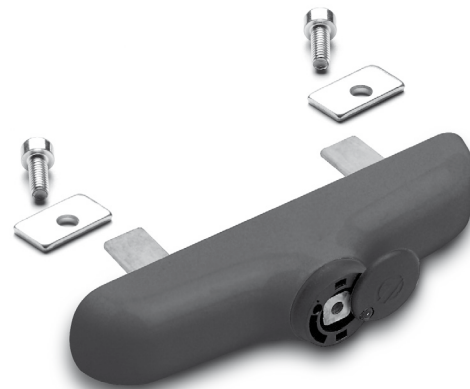
Cremonese "Luna 130 Strip"

È la versione che, per motivi di sicurezza, permette l'asportazione del manico (non compreso) dalla cassa, conservando tutte le caratteristiche del modello standard "LUNA 130". L'articolo 08150.00.00 è ad unica pinna per essere utilizzata nei kit antaribalta.

DOTAZIONI

2 viti TCEI 4MAx10

2 contropiastre di fissaggio in acciaio



"Luna 130 Strip" Cremone bolt

This version, as added security feature, the handle (not included) can be removed from the frame, otherwise it is the same as the standard "LUNA 130" model. Article 08150.00.00 has one only clutch, in order to be used in the tilt-and-turn window kits.

SUPPLIED PARTS

2 TCEI 4MAx10 Allen screws

2 steel securing counter-plates

art. **08120.00.00**



- 10 pezzi / 10 units

- 5 pezzi finiture cromate / 5 pieces bright treated finishing

